



## GE150-12 12V150AH

### GE SÉRIE-GELOVÉ Baterie



#### Specifikace

Jmenovité napětí	12V	
Jmenovitá kapacita (10HR)	150.0AH	
Rozměry	Délka	485±3mm (19.06 palců)
	Šířka	170±2mm (6.69 palců)
	Výška	240±2mm (9.45 palců)
	Celková výška (s kontakty)	240±2mm (9.45 palců)
Hmotnost	CCA 41.3 kg (91.0 liber)	
Kontakty baterie	T11	
Materiál obalu baterie	ABS	
Kapacita	160.8 AH/8.04A	(20hr, 1.80V/cell, 25°C/77°F)
	150.0 AH/15.0A	(10hr, 1.80V/cell, 25°C/77°F)
	131.6 AH/26.3A	(5hr, 1.75V/cell, 25°C/77°F)
	119.3 AH/39.8A	(3hr, 1.75V/cell, 25°C/77°F)
	96.9 AH/96.9A	(1hr, 1.60V/cell, 25°C/77°F)
Max. vybíjecí proud	1500A (5s)	
Vnitřní odpor	CCA 2.7mΩ	
Rozmezí provozní teploty	Vybíjení	-15 ~ 50°C (5 ~ 122°F)
	Nabíjení	0 ~ 40°C (32 ~ 104°F)
	Ukládání	-15 ~ 40°C (5 ~ 104°F)
Rozmezí jmenovité provozní teploty	25 ± 3°C (77 ± 5°F)	
Cyklus baterie	Počáteční nabíjecí proud menší než 37,5 A. Napětí 14.4V~15.0V při 25°C(77°F) Teplotní koeficient -30mV/°C	
Pohotovostní režim	Počáteční nabíjecí proud nemá žádná omezení. 13.5V~13.8V při 25°C(77°F) Teplotní koeficient -20mV/°C	
Kapacita ovlivněná teplotou	40°C (104 °F)	103%
	25°C (77 °F)	100%
	0°C (32 °F)	86%
Samovybíjení	Baterie JYC série GE mohou být uloženy až na 9 měsíců při teplotě 25°C(77°F) a poté musí být znovu nabitě. Pro vyšší teploty se interval uložení baterií zkracuje.	

#### Použití

- ◆ Telekomunikace
- ◆ Solární elektrárny
- ◆ Větrné elektrárny
- ◆ Startování motorů
- ◆ Invalidní vozík
- ◆ Přístroje pro úklid
- ◆ Golfový vozíček
- ◆ Lodě

ISO 9001	ISO 14001	OHSAS 18001	TLC
CE	RoHS	UL	PV Battery

#### Konstantní vybíjecí proud (Amp) při 25 °C (77°F)

F.V/Time	20min	30min	45min	1h	2h	3h	4h	5h	6h	7h	8h	9h	10h	20h
1.85V/cell	114.2	89.6	68.4	57.2	36.3	27.7	22.9	19.8	17.1	15.1	13.6	12.5	11.8	6.48
1.80V/cell	130.8	100.2	75.4	63.2	39.3	29.7	24.3	20.8	17.9	15.8	14.3	13.1	12.3	6.75
1.75V/cell	147.0	110.2	81.5	67.6	41.6	31.3	25.4	21.6	18.6	16.4	14.7	13.5	12.56	6.89
1.70V/cell	158.4	118.0	86.6	71.6	44.1	32.6	26.3	22.3	19.2	16.9	15.2	13.9	12.9	6.97
1.67V/cell	164.8	122.6	89.6	74.3	45.3	33.7	26.9	22.7	19.5	17.2	15.4	14.0	13.0	7.04
1.60V/cell	178.6	131.2	96.3	78.8	47.1	35.0	27.9	23.4	20.0	17.6	15.7	14.3	13.3	7.14

#### Konstantní vybíjecí výkon (W) při 25 °C (77°F)

F.V/Time	20min	30min	45min	1h	2h	3h	4h	5h	6h	7h	8h	9h	10h	20h
1.85V/cell	218.6	172.7	132.6	111.4	71.0	54.2	45.1	39.1	33.8	30.0	27.1	24.8	23.5	12.9
1.80V/cell	247.1	191.2	145.2	122.4	76.4	57.9	47.6	40.9	35.4	31.3	28.4	26.0	24.5	13.5
1.75V/cell	274.6	208.4	155.8	130.3	80.8	61.0	49.7	42.4	36.5	32.4	29.2	26.8	25.0	13.7
1.70V/cell	292.6	221.2	164.2	137.1	85.2	63.4	51.2	43.6	37.7	33.4	30.0	27.5	25.5	13.9
1.67V/cell	301.2	227.5	168.9	141.4	87.0	65.1	52.3	44.3	38.2	33.8	30.4	27.8	25.8	14.0
1.60V/cell	322.7	241.2	180.1	149.4	90.0	67.4	54.1	45.6	39.0	34.4	30.89	28.32	26.25	14.2

**Poznámka** - Hodnoty vypsane výše jsou průměrné hodnoty, a tyto hodnoty mohou být dosaženy po 3 nabíjecích/vybíjecích cyklech. Nejsou to minimální hodnoty.

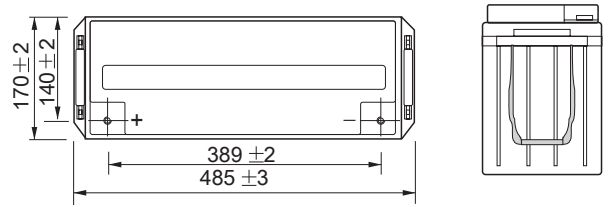
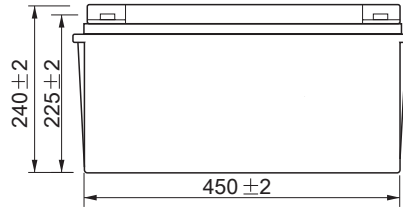
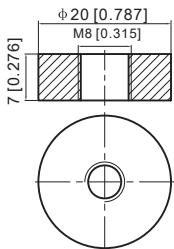


## GE150-12 12V150AH GE SÉRIE-GELOVÉ Baterie

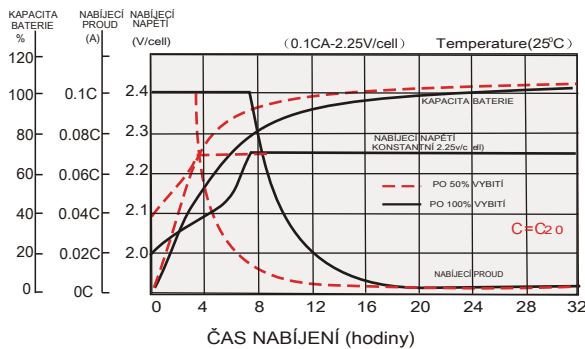
### Rozměry

#### ■ Kontakt baterie - T11

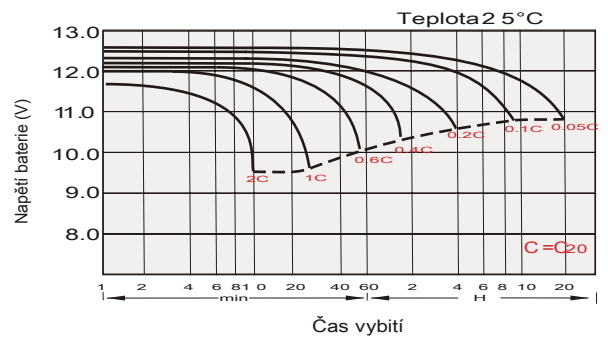
Jednotka: mm [palce]



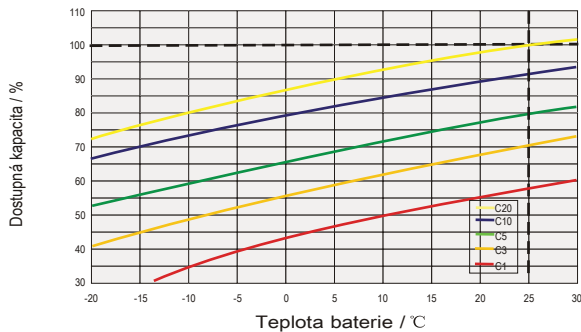
#### Charakteristika nabíjení



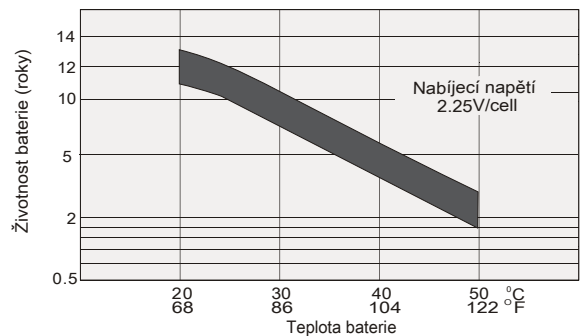
#### Charakteristika vybití



#### Kapacita baterie v závislosti na teplotě

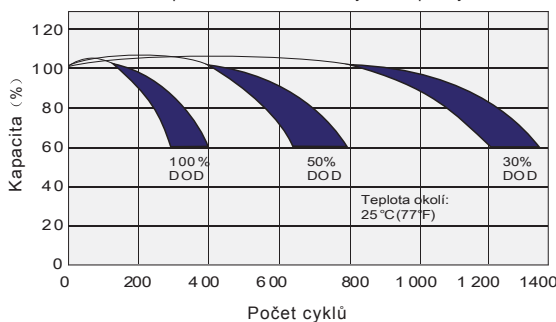


#### Životnost baterie v závislosti na teplotě

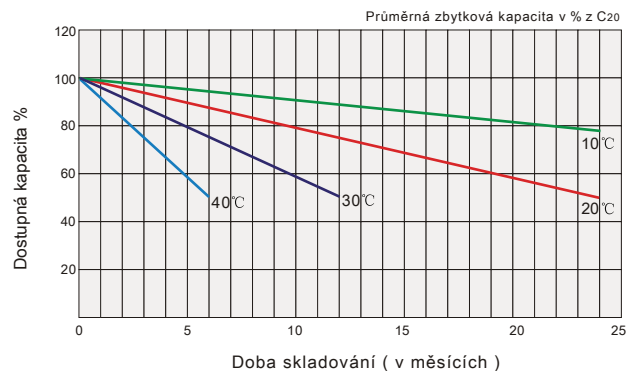


#### Počet cyklů v závislosti na hloubce vybití

Testovací podmínky  
Vybití : proud 0.17C (FV 1.7V/cell);  
Nabíjení : proud 0.25C max, napětí 2.45V/cell;  
Kapacita nabíjení : 125% z vybité kapacity.



#### Kapacita baterie v závislosti na době skladování



#### JYC GE BATERIE

Toto je pouze informativní popis a není zamýšlený k tomu, aby provedl nebo obsahoval jakoukoliv reprezentaci, garanci nebo záruku týkající se článků a baterií. Design/specifikace článků mohou být změněny bez jakéhokoliv upozornění. Kontaktujte JYC pro nejnovější informace.